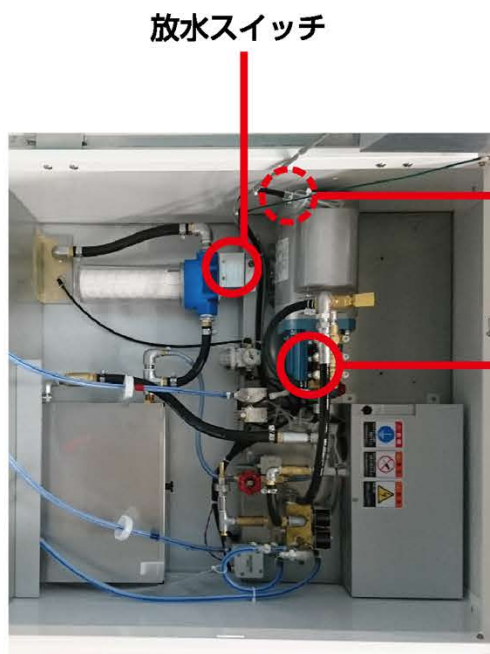


# ❄️ 快洗Jr.シリーズ 冬の対策

## ～機械内部の凍結を防ぐ方法～



エアージェットボタン



← 扉を開けた写真

内部ブレーカー  
(ボックス内)

放水  
バルブ



**1** 放水スイッチを「入」にし、放水バルブを開きます。

標準機能に「放水スイッチ」があります。この放水スイッチを「入」にし、放水バルブを開くと高圧ホースより水が出続けます。それによって、内部の凍結を防ぐことができます。



**2** エアージェットボタンを押し、ホースに溜まったムースを押し出します。

「エアージェットボタン」を押すと、泡ホースからエアが出て、ホース内部に溜まったムースが押し出され、ホース内の凍結を防ぐことができます。



**3** 夜間、冷えない場所へ移動させます。

機械本体が移動可能なら、夜間、冷え込まない場所へ移動をさせます。

## ～もし、凍結してしまった場合の対処方法～

**注意!** 機械内部で凍結が発生していることが考えられるので、絶対に使用しないでください。

### 《水が出ない時》

- 放水スイッチを「入」にし、放水バルブを左に全開に開きます。
- 高圧ホースから水が出てくるまで、待ちます。
- 水が出てきたら、放水バルブ、放水スイッチを元に戻し、終了です。



放水スイッチを入のままで、高圧ホースより水が出るまで待ちます

### 《電源ランプが点滅し、水も泡も出ない時》

機械内部の凍結によってモーターに負荷がかかり、機械内部にあるブレーカーが「OFF」になっている時にランプが点滅します。機械内部のブレーカーを「ON」にし、ランプが点灯すれば、解決です。それでも水、泡が出ない場合は、左記の方法を行ってください。



モーターに負荷がかかると内部ブレーカーがOFFになり、電源ランプが点滅します