

2021年7月総括

7月、直営全86店舗で前年同月の直営全82店舗に対して、59.5%増の610,700千円であり、既存82店舗の売上は前年同月比で52.1%増の582,084千円と大幅増となりました。さらに前々年と比べてみると、117.8%増と驚異的な実績となりました。キーパーコーティングの需要がさらに上昇していることがわかります。

好調の要因は「人々の清潔意識」が上がっていることと、キーパーの高評価を「SNSで見て」や「家族や友人に聞いて」の施工が、新車コーティング増とともに、既販車コーティング増にもつながっています。特にこの7月は、芸能人や有名モータージャーナリストによるYouTube動画が公開されました。車をキレイにすることの楽しさ・喜びを伝える動画となり、どれもものすごい数の再生回数となっています。今回はタイアップ企画ではあるものの、出演された皆様が車が本当にキレイになるキーパーをすごく好きになり、また来たいと言っていたのが印象的でした。その効果は早速現れ、「YouTubeを見た」と多くのお客様がご来店し、多くのキーパーコーティングを施工させていただきました。

コーティングの内訳を見てみると、EX キーパーは「新車への施工」が多く、施工台数が567台、前年比195%増となっています。従来からベストセラーであり、一番人気でもあるダイヤモンドキーパーシリーズは新車、既販車ともに増加し、3,141台、前年比57%増と大幅に伸びています。クリスタルキーパーは前年比で47%増、メンテケア類も53%増、ピュアキーパーは68%増と、この7月は本当に多くのキーパーコーティングを施工させていただきました。

さらに、梅雨明けが例年より早く暑い夏が訪れたので、洗車でのご来店もより大幅に増加し、来店台数は64.8%増となりました。そのため平均単価においてはコーティングも大幅に増加しましたが、比較的に単価の低い洗車もさらに大幅に増加したため、平均単価は逆に7%減の14,062円/台となりました。その結果、来店台数164.8%×平均単価93%=売上159.5%となりました。

既に人気メニューとなった「樹脂フェンダーキーパー」は、前回来店時にPOPやポスターなどでご覧になられたお客様のご来店が多くなり、施工台数は1,628台、売上13,680千円となり、完全にアラカルトメニューの定番メニューとなりました。

梅雨明けと同時に一気に猛暑となりましたが、今後も猛暑が続くことを想定し、既存店舗の空調、断熱対策の実施を早急に始め、適切な環境で高品質なコーティングが施工できるようにしています。ブース内の暑さが大幅に和らぎ、お客様も依頼しやすくなり、スタッフも積極的にコーティングの施工ができるため、コーティング台数が大幅に増加しているひとつの要因となっています。

キーパーの「Web予約システム」の先行店でテスト運用を37店舗でスタートをしています。お客様からのご予約も順調に入り始めており、実際に先行店舗で使いながらいただいた要望、改善点を取り入れた改修を加え、皆様のお役に立てるツールとすべく、完成に向けて進めています。

Keeper技研株式会社
賀来 聡介 鈴置 力親

キーパーラボ新店情報

8/14リプレースオープン 大府店



●所在地：大府市江端町3丁目9番

コーティングブース：3台→5台
洗車・仕上げ場：5台→8台

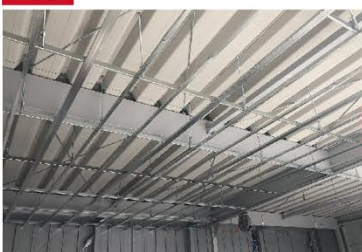
顧客増加とコーティング需要増加に伴い、同市内の同じ道路沿いの北へ500mの場所に、リプレースオープン(740.3㎡)。コーティングブースの大幅なキャパシティアップを図るとともに、店舗装飾を最新のブランドイメージに一新します。コーティングブース拡大に加えて、最新の空調設備・LED照明を配備。また洗い場・仕上げ場も拡大し、洗車からキーパーコーティング、車内清掃などを完成までその場でできる設計を取り入れています。

コーティングブースの“断熱対策”で涼しくて快適な施工環境へ

毎年、猛暑に関する記録が更新されるようになり、エアコンをフル稼働させてもコーティングブースの中は、40℃を超える店舗が続出。昨年夏に行った安城店の断熱対策が最も効果的であったことから順次工事を進めてきました(安城店では施工後、30℃程度となり約10℃も温度が下がっています)。

キーパーラボでの断熱工事は、折板屋根だけの天井のないブースに吊りボルトと軽量鉄骨で下地を組んで、屋根と天井との間に可能な限りで空間(断熱層)を作りガラスウールを敷き詰めて断熱効果を高めています。

工事前



ガラスウール



完成 天井材(ジブトーン)

仕上げに天井材(ジブトーン)を貼って完成です。車2台分約60㎡のブースで55万円/2日間かかりますが、天井が付いたことでブース内の明るさも増してスタッフからも大好評です。



【2021年7月】

東日本	売上金額(円)	前年対比	前々年対比	今月Keeper施工台数(台)					平均単価(円)	人時生産(円/時)
				ピュア	メンテ	クリスタ	ダイヤ	EX		
札幌店	13,064,043	111%	159%	48	62	159	74	8	16,835	6,283
手稲店	6,672,965	119%	164%	32	25	77	38	3	11,122	6,613
仙台長町店	6,335,555	143%	169%	36	30	74	28	4	11,582	5,749
泉インター店	4,576,455	128%	208%	19	23	31	22	5	14,763	6,361
郡山店	7,033,694	123%	180%	49	30	91	41	2	13,819	5,751
小山店	7,871,848	170%	297%	43	26	77	44	6	16,400	7,235
水戸内原店	8,303,867	131%	204%	25	34	71	48	9	18,052	6,614
蕨店	7,024,887	213%	357%	40	13	45	37	7	13,747	7,505
大宮店	9,619,719	170%	255%	55	33	102	42	12	14,664	6,621
東浦和店	4,999,699	124%	151%	38	23	64	23	3	10,183	6,038
浦和美園店	8,496,268	137%	175%	60	35	77	36	9	12,738	6,802
草加店	12,171,960	131%	221%	67	37	130	60	9	13,785	7,141
三郷中央店	6,878,199	122%	252%	22	16	66	19	13	13,027	6,236
市原店	7,514,871	176%	286%	60	18	66	31	8	14,793	6,639
ちば古市場店	8,006,367	147%	159%	40	26	69	43	7	15,338	6,852
佐倉店	6,014,226	-	-	32	3	43	33	5	14,052	6,739
千葉NT店	10,585,871	158%	293%	68	39	76	57	8	14,682	7,196
船橋店	7,621,720	150%	233%	40	25	76	37	7	16,937	7,837
野田店	6,547,804	134%	182%	38	25	65	29	7	15,407	6,627
柏店	6,008,505	127%	191%	24	24	48	24	6	13,005	6,636
松戸店	7,424,225	124%	187%	28	32	73	32	7	13,164	6,395
松戸東店	6,301,105	156%	225%	28	24	54	23	6	14,654	7,528
葛飾店	8,932,261	179%	311%	29	20	64	52	11	18,118	6,475
足立店	18,445,172	145%	210%	108	48	140	63	20	14,804	10,313
板橋店	6,802,827	105%	161%	39	38	56	29	5	11,189	7,346
高島平店	6,346,238	141%	249%	41	33	56	25	4	13,361	7,587
世田谷店	18,864,197	182%	253%	49	60	117	105	28	18,531	9,166
246玉川店	9,000,937	213%	268%	34	23	58	44	15	18,482	8,781
杉並店	6,587,918	162%	301%	24	29	53	41	6	14,017	6,884
三鷹店	9,591,286	154%	156%	47	24	42	47	14	19,455	8,649
小平店	9,551,740	190%	-	43	19	77	54	3	13,510	8,547
昭島店	7,470,527	117%	169%	36	31	67	33	8	15,694	8,753
八王子店	10,005,974	139%	175%	30	33	88	56	15	16,902	7,267
相模原浦野辺店	9,094,806	194%	262%	42	32	88	45	10	13,162	5,972
上溝店	8,251,602	149%	209%	37	41	76	45	5	12,833	5,313
湘南平塚店	8,171,992	127%	248%	21	27	80	46	12	18,120	7,702
横浜綱島店	6,684,439	165%	319%	29	19	68	42	5	14,500	6,502
トレッサ横浜店	8,325,918	146%	193%	24	27	73	43	11	19,408	7,914
東日本38店合計	321,201,687	-	-	1,525	1,107	2,837	1,591	323	14,824	7,150
東日本前年比	148.8%	223.2%	148%	139%	133%	142%	203%	96%	98%	

西日本

長久手店	5,485,838	134%	174%	41	24	54	20	6	11,358	6,338
東郷店	5,137,167	208%	194%	26	12	51	30	1	12,591	6,582
豊田店	7,085,571	154%	140%	35	25	71	39	4	12,563	6,321
岡崎店	7,220,808	141%	139%	69	25	79	39	1	11,058	6,309
豊橋店	7,839,763	207%	415%	42	29	48	48	8	15,524	6,550
安城店	7,792,340	158%	136%	46	25	38	47	8	14,899	6,618
知立店	5,476,080	216%	167%	44	15	71	23	2	11,199	6,031
刈谷店	7,268,237	199%	199%	73	37	74	34	4	12,618	7,043
半田店	6,011,391	158%	157%	28	42	89	31	3	12,790	6,172
大府店	6,978,058	189%	179%	52	32	51	45	4	13,368	7,049
東海店	9,063,587	122%	129%	40	60	30	42	4	13,508	6,292
高針店	5,271,167	128%	191%	26	27	47	36	3	12,580	6,017
鳴海店	6,249,307	151%	203%	57	18	59	28	4	11,342	6,212
大須店	8,925,505	205%	177%	48	31	48	39	11	13,817	7,364
中川店	7,882,373	136%	146%	42	42	67	30	9	15,578	6,458
甚目寺店	5,408,824	139%	172%	36	17	51	25	5	11,758	6,782
守山店	5,357,478	241%	190%	41	27	27	26	4	15,134	6,105
名古屋東店	4,773,880	141%	244%	32	6	30	36	3	10,333	6,009
石川橋店	5,126,891	229%	-	23	3	39	27	3	12,384	6,199
一宮店	7,359,332	-	190%	38	18	63	41	7	14,262	6,507
江南店	5,589,814	127%	234%	58	27	32	31	1	12,232	7,144
春日井店	5,132,926	178%	174%	35	15	26	28	4	13,798	6,465
小牧山店	4,881,801	147%	214%	55	23	56	22	3	10,970	5,573
師勝店	4,804,981	145%	138%	39	17	32	27	3	12,012	6,102
可児店	3,755,765	150%	182%	15	17	52	28	2	13,608	6,182
大垣店	4,082,456	133%	208%	35	20	55	21	0	11,902	6,017
福井大和田店	5,174,658	137%	206%	28	25	54	23	4	11,348	6,059
四日市店	6,651,659	154%	225%	34	22	53	38	4	11,390	6,014
鈴鹿店	5,458,324	150%	153%	26	16	46	19	4	11,162	5,891
鈴鹿玉垣店	3,876,539	184%	188%	30	14	38	20	1	9,814	5,594
津店	5,198,995	135%	191%	47	25	56	25	2	10,945	5,464
松阪店	4,243,962	159%	202%	26	15	47	28	1	12,519	6,115
名張店	3,183,673	178%	211%	10	6	30	13	5	12,837	6,064
彦根イオン店	5,660,020	176%	216%	30	14	45	29	7	15,899	6,983
箕面店	4,701,991	159%	293%	29	7	37	30	5	11,385	5,937
高槻店	4,268,659	-	-	8	1	33	27	9	20,327	7,138
交野店	6,770,826	138%	248%	56	21	62	34	7	14,719	6,593
鶴見店	7,169,048	160%	407%	28	16	61	40	8	15,517	7,018
堺中百舌鳥店	6,425,736	-	-	26	5	50	40	6	17,273	7,232
尼崎店	8,585,781	182%	255%	39	21	64	48	11	16,230	7,742
宝塚店	7,278,151	129%	187%	52	24	53	36	9	12,110	6,340
姫路店	7,321,012	-	-	47	5	47	36	15	19,840	7,365
福山店	8,842,179	125%	173%	43	38	89	45	7	13,479	6,419
広島長楽寺店	5,545,457	150%	265%	21	15	38	38	7	14,947	6,367
広島東雲店	7,537,118	155%	353%	18	14	57	50	9	17,327	6,956
福岡春日店	6,297,293	163%	225%	23	34	71	31	6	14,477	6,138
久留米店	4,760,413	140%	197%	29	12	37	31	4	15,506	5,732
9か月 鹿児島県庁前店	4,585,792	-	-	20	3	38	26	6	14,558	5,572
西日本48店合計	289,498,626	-	-	1,746	987	2,446	1,550	244	13,303	6,426
西日本前年比	173.5%	212.1%	190%	172%	169%	175%	185%	90%	105%	

全社

全86店合計	610,700,313	-	-	3,271	2,094	5,283	3,141	567	14,062	6,788
前年比	159.5%	217.8%	168%	153%	147%	157%	195%	93%	101%	
既存店(81店)計	582,084,888	-	-	3,138	2,077	5,072	2,979	526	13,946	6,786
既存店前年比	152.1%	197.7%	161%	151%	141%	149%	181%	92%	101%	

※サービス商品の記号/ピュア:ピュアキーパーとミネラルオフメンテケア類/メンテナンスクリスタル:クリスタルキーパー/ダイヤ:ダイヤモンドキーパーとダブルダイヤキーパー EX:EXキーパー
注1)キーパーラボ全97店舗の内、FC11店舗の実績は含まれていません。直営86店舗の実績となります。注2)この実績は、監査法人の監査を受けていない速報値であります。決算の数値とは異なる場合がありますので、ご了承ください。注3)月次速報として公表する各数値は、速報値であり、次回以降の更新時に修正の可能性があります。注4)今月施工台数は、カーコーティング等のサービス商品の販売台数です。詳細については、当社のホームページをご参照下さい。注5)パーセンテージ(%)で表示した数値は前年同月比であります。注6)人時生産とは、店舗の売上合計金額を総労働時間で割った数値で、労働時間1時間あたり、売上いくら稼いだかを表しています。