

# Keeper LABO

## 2014年3月総括

3月のキーパーLABOの実績は大変好調で前年対比のある店舗で124%でした。

2月の大雪による不振を吹き飛ばす関東地区の伸びと消費税増税前の新車の納車が多く、新車へのダイヤモンドキーパーの施工が伸びた(189%)こと、そしてクリスタルキーパーの新規、リピート施工ともに再度伸ばし、前年比150%の施工台数で、実績を押し上げました。愛知県尾張地区の店舗が昨年対比で伸びていないように見えますが、これはこの地区で、昨年大量のペイントミスト処理の需要があり一時的に売上が上がり、今年はそれがなかったためです。平月に初めてキーパーLABOとして、足立店が1,000万円を超え、ひとつ大きな壁を乗り越えることができました。

もちろん、色々なことが重なり付加価値が上がったと思いますが、店舗スタッフの妥協のない技術力の向上に努めたことが、来ていただいたお客様を断ることもなく、しっかり施工できたということも大きな要因です。また、生産性の効率が良いコーティング施工が多かったため、人時生産性も5,830円/時と大きく向上しています。

4月は「黄砂」「花粉」が多くなりコーティングと洗車のマインドが大きく盛り上がりを見せます。また、クーラーなどの使用がはじまり、室内関連へのマインドも上がります。

消費税が上がり、顧客マインドがどのように変化するのか・・・？  
気になりますがしっかりと技術を高め、確実にお客様の満足を作り上げていきます。

西日本事業本部 畠中 修  
東日本事業本部 賀来 聡介

3月	順位 (位)	コーティング台数(台)		売上金額(円)				板金・その他 (円)	合計(円)	前年 対比 (%)	人時 生産 (円/時)
		クリスタル キーパー	ダイヤ アクア	洗車コーティング	一般 アラカルト	重内関連	業販				
① 札幌	11	89	25	3,769,871	821,058	235,805	450,942	1,186,940	6,464,616	182%	5,909
② 新潟県庁前	32	39	21	2,305,567	463,791	56,902	0	0	2,826,260	—	5,440
③ さいたま	30	40	20	2,591,439	492,604	110,848	0	5,370	3,200,261	—	4,780
④ 浦和美園	22	81	18	3,967,703	621,022	224,744	84,145	16,876	4,914,490	128%	5,365
⑤ 草加	4	93	49	6,228,016	1,329,873	246,986	185,207	256,305	8,246,387	174%	6,542
⑥ 船橋	31	48	11	2,296,314	445,249	160,880	0	8,533	2,910,976	—	4,513
⑦ 柏	18	91	28	4,218,263	896,925	251,949	45,239	6,282	5,418,658	126%	5,880
⑧ 松戸	6	79	39	5,222,462	1,094,544	290,992	105,727	358,023	7,071,748	126%	6,141
⑨ 松戸東	26	42	20	3,079,499	715,867	250,464	11,867	75,022	4,132,719	110%	5,402
⑩ 足立	1	159	49	8,154,377	1,550,624	457,152	529,069	303,539	10,994,761	115%	5,924
⑪ 板橋	3	138	41	7,521,773	1,154,605	354,840	4,916	26,640	9,062,777	113%	6,897
⑫ 世田谷	7	79	51	5,438,611	1,043,543	173,868	110,384	22,032	6,788,438	—	6,955
⑬ 八王子	2	135	37	7,387,101	1,419,177	450,008	85,716	3,318	9,345,320	126%	6,709
⑭ 相模原	8	84	36	5,376,253	1,027,955	297,554	0	553	6,702,315	134%	5,846
⑮ 上溝	14	67	24	4,341,859	1,165,394	287,084	0	16,820	5,811,157	136%	6,060
⑯ 豊田	16	67	34	4,295,051	975,584	218,763	122,571	98,013	5,709,982	130%	7,045
⑰ 岡崎	5	87	35	4,814,612	1,908,208	322,045	449,580	71,064	7,565,509	118%	7,168
⑱ 安城	20	76	21	3,716,046	1,088,125	257,218	104,397	206,742	5,372,528	98%	5,482
⑲ 知立	23	59	20	3,175,050	827,601	237,410	210,846	57,889	4,508,796	107%	5,810
⑳ 刈谷	13	68	36	4,540,573	1,197,481	268,106	47,278	86,454	6,139,892	112%	5,848
㉑ 大府	15	79	26	4,329,257	987,920	262,915	132,107	55,299	5,767,498	106%	5,358
㉒ テクニカル	29	18	11	973,678	272,242	29,736	0	2,284,703	3,560,359	203%	3,682
㉓ 東海	10	54	27	4,441,502	1,742,057	230,504	71,756	74,209	6,560,028	124%	5,921
㉔ 鳴海	24	58	24	3,396,491	630,004	181,369	89,526	131,273	4,428,663	97%	5,748
㉕ 大須	12	82	33	3,779,982	1,226,985	177,717	814,540	326,782	6,326,006	122%	6,214
㉖ 中川	19	71	29	3,683,813	1,023,771	130,445	429,919	125,266	5,393,214	114%	6,447
㉗ 善目寺	25	47	19	3,238,645	734,698	255,442	60,753	104,257	4,393,795	126%	5,411
㉘ 一宮	27	75	20	3,244,248	467,721	79,401	62,947	26,370	3,880,687	97%	5,382
㉙ 鈴鹿	9	115	43	5,425,980	602,003	263,143	395,368	8,313	6,694,807	124%	6,373
㉚ 宝塚	28	52	25	2,809,589	613,853	67,462	108,096	14,751	3,613,751	—	4,752
㉛ 新瀬	21	86	23	4,081,916	967,534	165,965	35,202	5,205	5,255,822	112%	5,738
㉜ 高松西	17	57	27	4,012,754	1,482,421	81,143	0	87,885	5,664,203	141%	5,807
総合計		2,415	922	135,858,295	30,990,439	7,078,860	4,748,098	6,050,728	184,726,420	—	5,830
前年対比		150%	189%	137%	168%	102%	102%	141%	138%★124%	—	131%

★前年実績のある店舗のみの値です。

## Technical information

### 技術情報

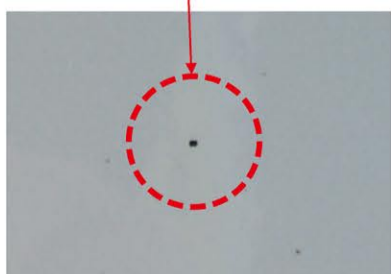
## 大きな鉄粉の下にある「オレンジ色のサビ跡」。 まず大きな鉄粉を「トラップ粘土」で取ってから、「WDC」で落としましょう

### 降雪地域の下回りに付く、大変取りにくい オレンジ色の汚れを調査

新潟県のキーパーコーティング施工店で、車の下回りに付く「オレンジ色の汚れ」がなかなか落ちず苦労していると聞き、キーパーラボ新潟県庁前店にて、オレンジ色の汚れの付いた車を調査してきました。

### 原因は、タイヤチェーンから出る 鉄片による「大きな鉄粉」

新潟県庁前店の新保店長に「オレンジ色の汚れ」がついた車を用意してもらいました。消雪パイプによるサビ汚れである「井戸水のミネラル分とサビが混ざった汚れ」とは違い、下回り全体のところどころに2mm程度の大きな鉄粉が付いていて、その下側がオレンジ色に見えます。



下回りについた鉄粉の拡大写真

### タイヤチェーンによる下回りの「大きな鉄粉」と「オレンジ色の汚れ」には、 「トラップ粘土」→「WDC消雪パイプ錆クリーナー」の2段階攻撃が有効!

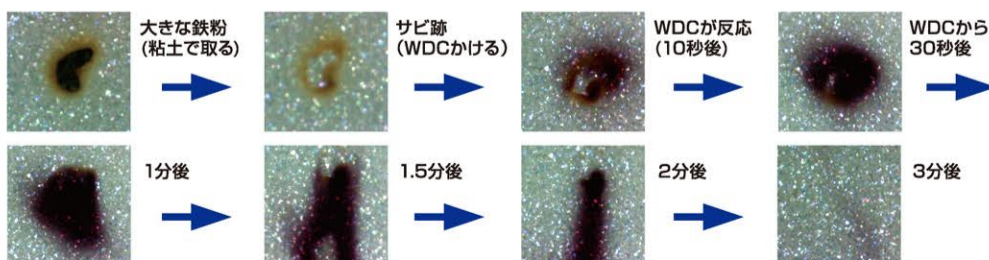
- まず、トラップ粘土で大きな鉄粉を落とします。(簡単に剥がれるように落ちます)
- 残ったオレンジ色の錆跡にWDC消雪パイプ錆クリーナーをかけると、その部分にダイレクトに反応し、みるみる内に溶けていきます。  
オレンジ色の汚れ「サビ跡」の180倍  
「サビ跡」の写真 拡大写真
- 固く絞ったキーパークロスで拭き取り、水でよく洗い流す。すると、オレンジ色の汚れがキレイになります。



### WDC消雪パイプ錆クリーナーは 鉄サビに強力に反応する



### ＜鉄サビが落ちるまでの180倍拡大写真＞



タイヤチェーンによる下回りの大きな鉄粉は、「トラップ粘土」  
下回りの大きな鉄粉汚れが付いている車をみかけたら、ぜひお試しください!